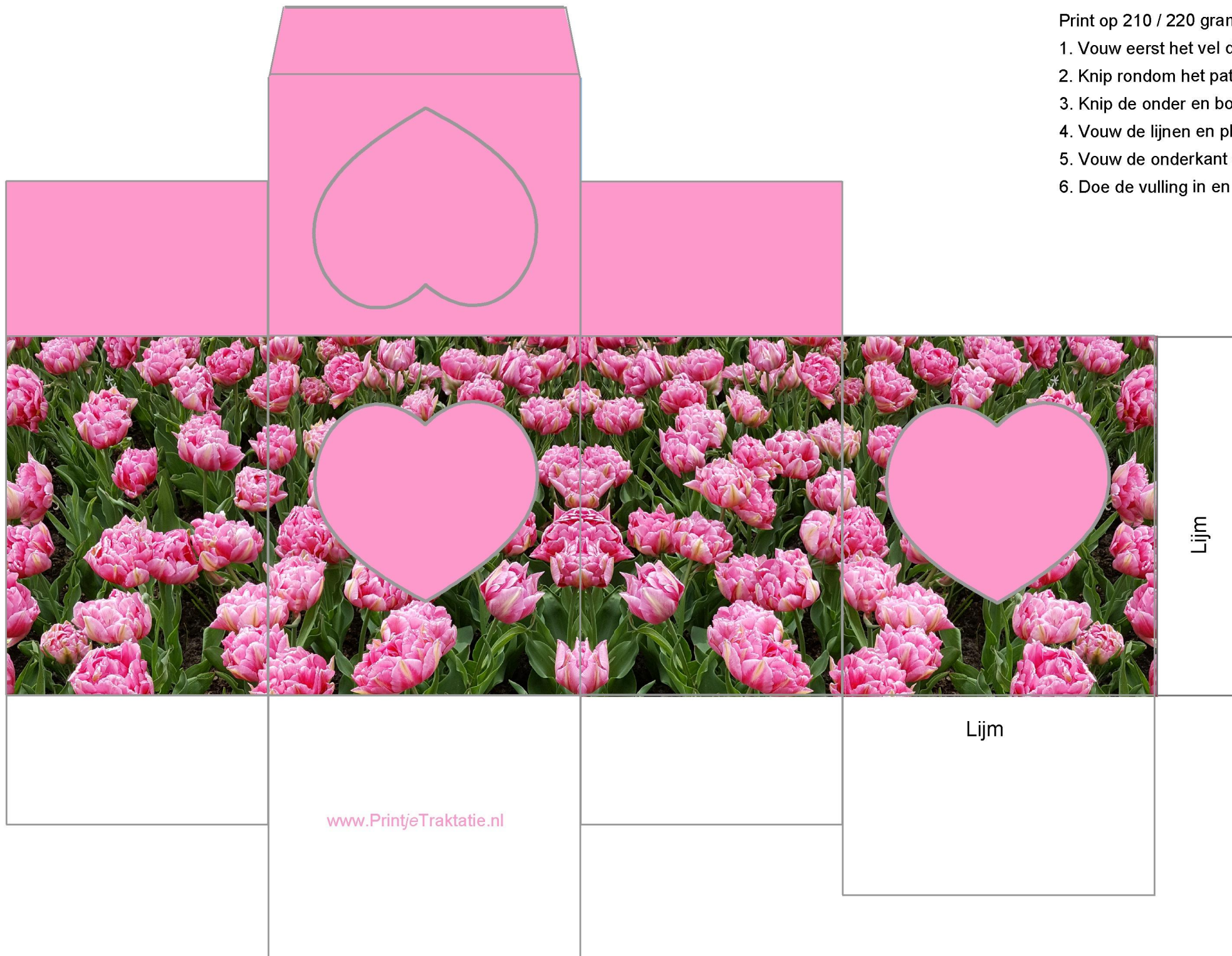


Print op 210 / 220 gram papier

1. Vouw eerst het vel dubbel bij de rode pijlen
2. Knip rondom het patroon uit
3. Knip de onder en bovenkant in tot de vouw
4. Vouw de lijnen en plak de zijkant vast
5. Vouw de onderkant en lijm het vast
6. Doe de vulling in en sluit het doosje



www.PrintjeTraktatie.nl

Lijm

Lijm



Print op 210 / 220 gram papier

1. Vouw eerst het vel dubbel bij de rode pijlen
2. Knip rondom het patroon uit
3. Knip de onder en bovenkant in tot de vouw
4. Vouw de lijnen en plak de zijkant vast
5. Vouw de onderkant en lijm het vast
6. Doe de vulling in en sluit het doosje

